

## ORDONNANCE DE POLICE

Le Bourgmestre,

Attendu qu'entre le 15 janvier 2026 et le 13 mars 2026, entre 7h à 18h, se déroulent à Modave, RN66, Route de Hamoir et Route de Strée, par tronçons, des travaux de télécommunications (pose de fibre optique) ;

Attendu qu'il y a lieu de prendre toutes mesures de police dans l'intérêt de la sécurité et de la tranquillité publique ;

Vu la demande formulée par Eiffage Energie Systèmes pour le compte de la SOFICO (responsable chantier : Rosario Dimarco – 0492/95.43.08 – [engin.guven@eiffage.com](mailto:engin.guven@eiffage.com)), en date du 15.12.2025 ;

Vu l'avis favorable du SPW ;

Vu l'urgence ;

Vu la Nouvelle Loi Communale et plus précisément son article 134 ainsi que le Code Wallon de la Démocratie Locale et de la Décentralisation et son article L-1113-1 et L-1123-29 ;

### **ARRÊTE :**

Article 1 : Entre le 15 janvier 2026 et le 13 février 2026 (entre 7h et 18h), des travaux de télécommunications (pose de fibre optique) par tronçons, entraîneront le placement d'une signalisation conforme aux chantiers de 5<sup>ème</sup> catégorie (RE.5.tri), RN66 Route de Hamoir et Route de Strée.

Article 2 : Le placement d'un feu tricolore de part et d'autre de la zone est à charge du responsable du chantier. La signalisation conforme sera placée conformément au Code de la Route par l'entrepreneur responsable.

Article 3 : Les contrevenants à la présente ordonnance seront punis de peines de simple police.

Article 4 : La présente ordonnance sera affichée et publiée conformément à la loi. Elle sera notifiée au Greffe des Tribunaux de Première Instance et de Police de Huy, à la Police locale (Z.P. Condroz), à la Zone HEMECO, au CHRH ainsi qu'aux TEC Namur.

Article 5 : Elle sera soumise à la ratification du Conseil communal lors de sa prochaine séance.

Modave, le 16 décembre 2025.



Le Bourgmestre,  
B. DALMOLIN

Siège Social et d'exploitation  
Eiffage Energie Systèmes (EES-INFRA) SA - N° entreprise BE 0412 815 271  
Rue de l'Arbre Courte Joie, 48  
B - 4000 Rocourt Belgique  
Tél. : 04 224 77 24  
E-mail : info.paque@eiffageenergie.be

<b>Objet :</b>	Demande d'autorisation et signalisation de chantier		
<b>A l'attention de :</b>	Les communes de Huy - Modave - Tinlot		
<b>De :</b>	Engin Güven	<b>Date :</b>	15/12/25
<b>N° de fax :</b>	-	<b>Nbre de pages :</b>	18

<b>Rue Description des travaux :</b>	Fibre optique		
<b>Lieu :</b>	Rue Du Long Thier et Route de Hamoir à Huy - Route de Strée à Modave - Tinlot		
<b>Date travaux:</b>	Du 15/01/26 au 13/03/26	<b>Réf. entr. :</b>	BCH/2025/415
	Horaire : de 7h à 18h		

Bonjour,

Dans le cadre d'une demande de la SOFICO, direction de la télécommunication, nous devons procéder à la pose de fibre optique sur la N66 traversant Huy, Modave pour rallier une CV existante à la frontière entre Modave et Tinlot.

Nous utiliserons des interdictions de stationnement ainsi que les planches de signalisation d'accotement et de feu rouge conforme aux normes de la SPW.

Ci-dessous, le plan de situation ainsi que chaque planche de signalisation correspondantes.

Voici le n° PWC : **23007303**.

Pour tous renseignements complémentaires, Chef de Chantier : Rosario Dimarco au **0492 95 43 08**


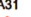











D'avance nous vous remercions pour la suite que vous réserverez à cette demande.

Bien à vous,

Engin Güven  
Team Supervisor  
Rue Arbre Courte Joie, n°48 - 4000 Liège.  
Tél : +32 (0) 478 51 63 83



**SIGNALISATION NECESSAIRE**  
**CHANTIERS DE 5ème CATEGORIE**  
Routes à 2, 3 ou 4 bandes  
50 km/h < vitesse ≤ 90 km/h - Gênant peu la circulation

						
000	000	000	700	700	700	400 x 600
0 ou 1	3 ou 2	2 (2)	4	2	2	2
<b>Add.</b>	Avenue 3 ACV1 18/12/2023	Quai de l'Arche ACV1 18/12/2023	Avenue 3 - Type 8 ACV1 18/12/2023	Responsable Signalisation	ZONE DE SECURITE 6,50 M	
				H. Nettes 12 cm 1500 x 300		
700 x 200	2	1 ou 2 (3)	1 ou 0 (3)	2	(7)	Radar (A)

Remarques:

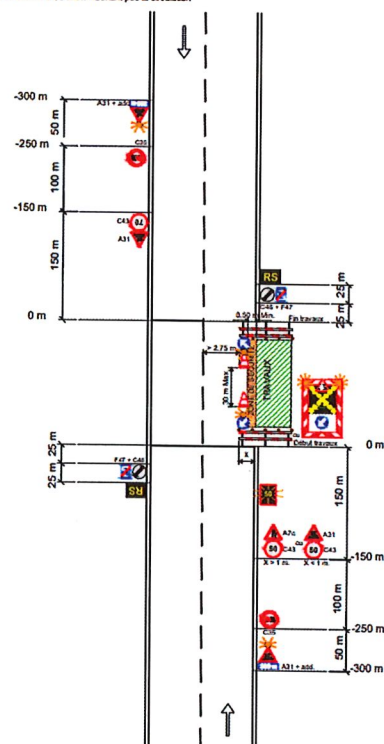
1. Les distances mentionnées sont approximatives et mesurées à partir des barrières délimitant le chantier; elles peuvent être adaptées à la disposition des lieux moyennant correction des indications additionnelles.
2. Un signal C35 est placé à 250 m.
  - Le chantier est délimité par des barrières (dispositifs annexe 4 - AGW 18/12/2020).
  - Un signal D10 ou D1C dont la flèche est inclinée à 45° est placé au-dessus de la barrière.
  - Son bord inférieur se trouve au moins à 1,50 m du sol.
  - Un feu jaune-orangé est placé au-dessus de ce signal.
  - En début de chantier, ce dispositif peut être remplacé par un dispositif du type II de l'annexe 3 (feux en croc) ou complété par un dispositif du type I de l'annexe 3.
4. Le balisage latéral est réalisé au moyen de dispositifs du type II de l'annexe 2.
  - En cas d'usage de cônes de trafic, ils ont une hauteur  $h = 0,75$  m.
  - Si présence de trottoir et/ou piste cyclable: voir chapitres de 4° catégorie.
6. Roules à 3 ou 4 bandes de circulation:
  - Sur la ou les bandes de circulation non-affectées par les travaux et séparées de ceux-ci par une ligne blanche continue, la signalisation d'approche se limite au placement d'un signal A31 placé à 150 m du début des travaux. Un feu jaune-orangé est placé au-dessus de ce signal.
  - Si la disposition des lieux l'impose, une limitation de vitesse peut être installée.
7. Une zone de sécurité de 0,50 m est constituée entre le balisage et la zone de travail.
8. Un afficheur de vitesse peut être placé.

\* Signal placé dans dispositif Annexe 3 - Type I.  
- Le nombre de signaux est donné à titre indicatif.

**RX.5/r.2 med.**  
AGW 16/12/2020

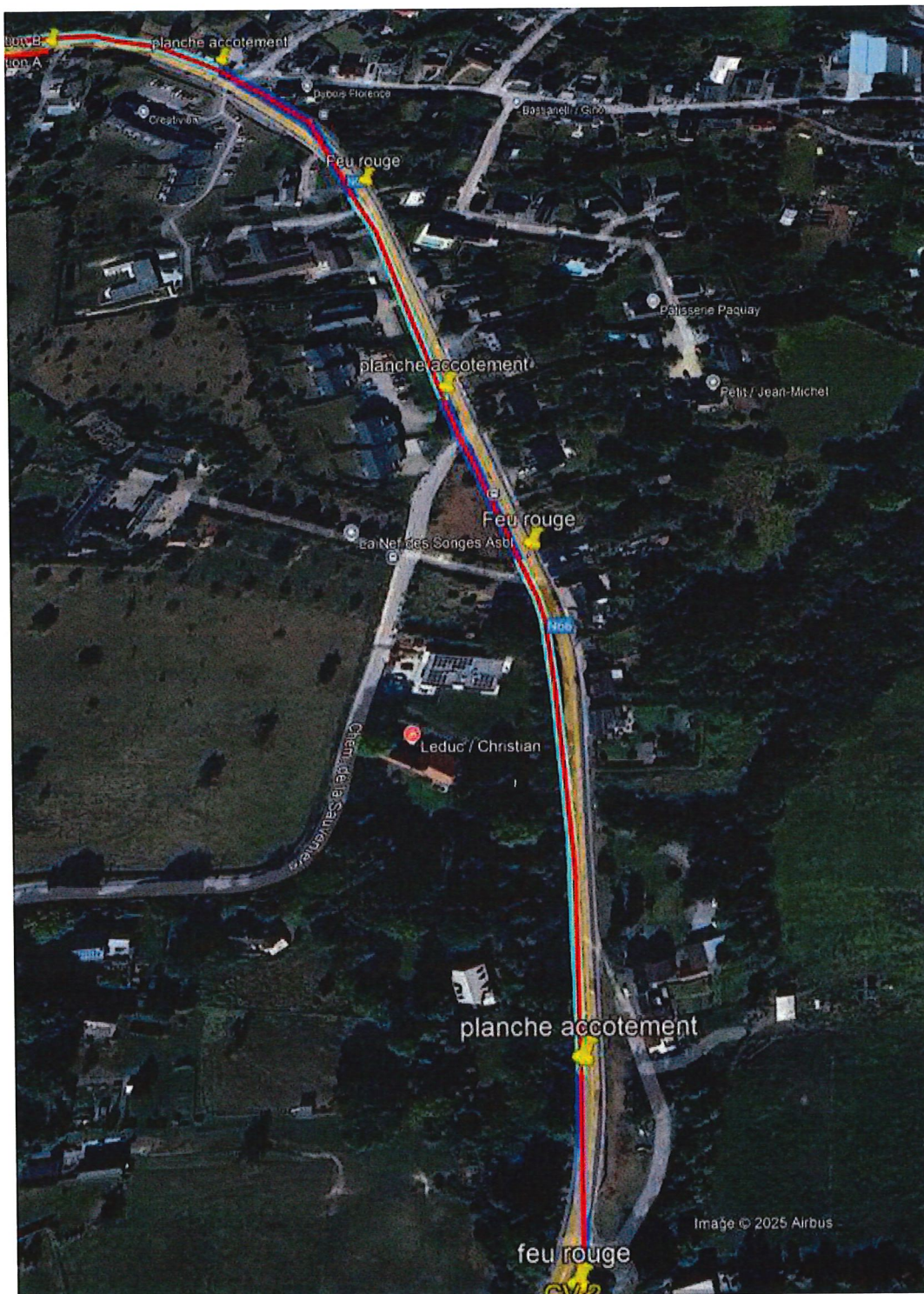
**Routes à 2, 3 ou 4 bandes**  
50 km/h < vitesse ≤ 90 km/h - Gênant peu la circulation

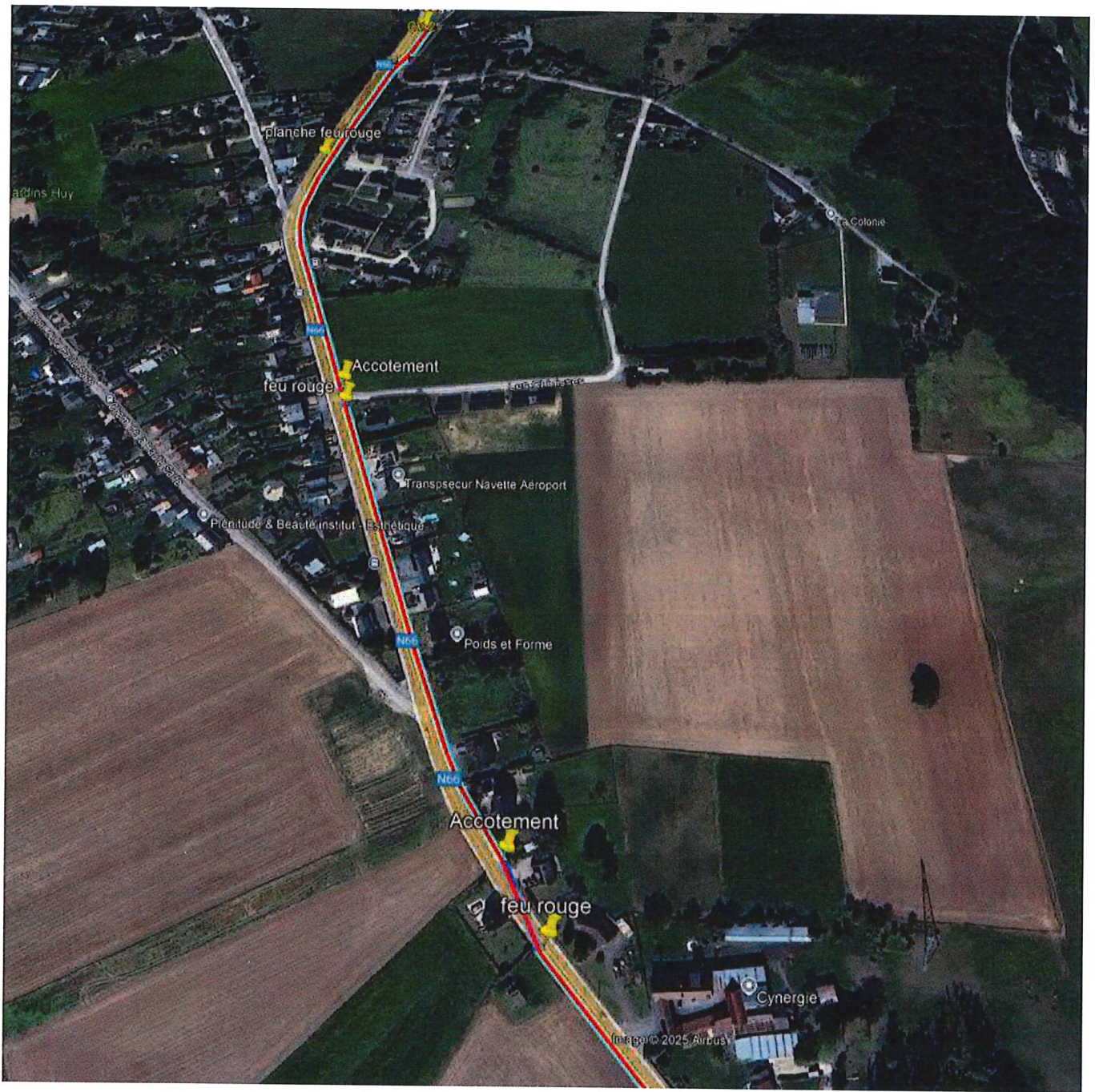
**RX.5/r.2 med.**  
AGW 16/12/2020

DESIG  
01/05/2024

## Continuité forage dirigé (Huy) :

Planche de signalisation en feu rouge ou en accotement.





Interdiction de stationnement pour les points A + B en plus des planches de signalisation d'accotement et/ou feu rouge



# SIGNALISATION NECESSAIRE CHANTIERS DE 5ème CATEGORIE

Routes à 2 bandes  
50 km/h < vitesse ≤ 90 km/h - Gênant fortement la circulation

R2.5. (tri)  
AGW 16/12/2020

A31 900	A31 900	A33 900	B19 700	B21 400 x 600	C35 700	C43 700	D1c ou d 700
4 ou 2	0 ou 2	2	1	1	2 (3)	4	2 (5)
C46 700	F47 400 x 600	Add. 700 x 200	Add. 700 x 200	Add. 700 x 200	Annexe 2 AGW 16/12/2020	Dispositif Annexe 4	
2	2	1	2	2		2 (4)	
Feux tricolores	Responsable Signalisation HS H: 12 m 1500 x 900	ZONE DE SECURITE 0,50 M	ZONE DE SECURITE 0,50 M				
2	2	(7)	(8)				

## Remarques:

- Les distances mentionnées sont approximatives et mesurées à partir de la déviation; elles peuvent être adaptées à la disposition des lieux moyennant correction des indications additionnelles.
- Si la disposition des lieux l'impose, une limitation de la vitesse inférieure à 50 km/h peut être placée.
- Un signal C35 peut être placé à 250 m.
- Des barrières sont placées aux extrémités du chantier.
- Un signal D1d ou D1c dont la flèche est inclinée à 45° est placé au-dessus de la barrière. Son bord inférieur se trouve au moins à 1,50 m du sol.
- Un feu jaune-orange est placé au-dessus de ce signal.
- Le balisage latéral est réalisé au moyen de dispositifs du type II de l'annexe 2.
- En cas d'usage de cônes de trafic, ils ont une hauteur = 0,75 m.
- Si présence de trottoir et ou piste cyclable: voir chantiers de 4° catégorie.
- Une zone de sécurité de 0,50 m est constituée entre le balisage et la zone de travail.
- Une zone tampon de 50 m est prévue en amont du chantier.
- Aucun dépôt de matériel ou matériaux n'y est toléré.

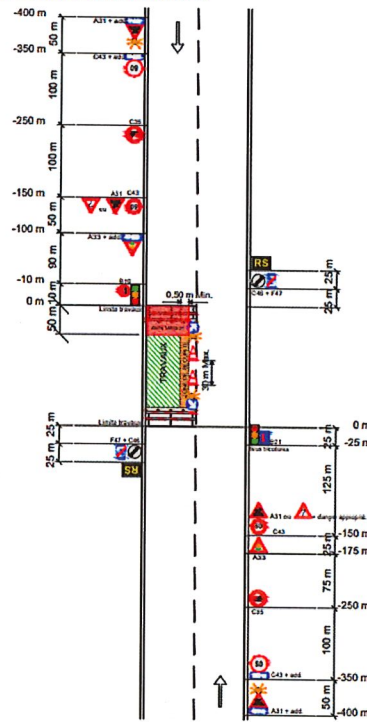
Signal placé dans dispositif Annexe 3 - Type I.  
- Le nombre de signaux est donné à titre indicatif.

R.5 (2)

# CHANTIERS DE 5ème CATEGORIE

Routes à 2 bandes  
50 km/h < vitesse ≤ 90 km/h - Gênant fortement la circulation

R2.5. (tri)  
AGW 16/12/2020



DESQ  
01/05/2024

# SIGNALISATION NECESSAIRE CHANTIERS DE 5ème CATEGORIE

Routes à 2, 3 ou 4 bandes  
50 km/h < vitesse ≤ 90 km/h - Gênant peu la circulation

RX.5/r.2 med.  
AGW 16/12/2020

A7c 900	A31 900	C35 700	C43 700	C46 700	D1c 700	F47 400 x 600
0 ou 1	3 ou 2	2 (2)	4	2	2	2
Add. 700 x 200	Annexe 2 AGW 16/12/2020	Dispositif Annexe 4	Annexe 3 - Type II AGW 16/12/2020	Responsable Signalisation HS H: 12 m 1500 x 900	ZONE DE SECURITE 0,50 M	Radars (8)
2		1 ou 2 (3)	1 ou 0 (3)	2	(7)	

## Remarques:

- Les distances mentionnées sont approximatives et mesurées à partir des barrières délimitant le chantier; elles peuvent être adaptées à la disposition des lieux moyennant correction des indications additionnelles.
- Un signal C35 est placé à 250 m.
- Le chantier est délimité par des barrières (dispositifs annexe 4 - AGW 16/12/2020).
- Un signal D1d ou D1c dont la flèche est inclinée à 45° est placé au-dessus de la barrière. Son bord inférieur se trouve au moins à 1,50 m du sol.
- Un feu jaune-orange est placé au-dessus de ce signal.
- En début de chantier, ce dispositif peut être remplacé par un dispositif du type II de l'annexe 3 (feux en croix) ou complété par un dispositif du type I de l'annexe 3.
- Le balisage latéral est réalisé au moyen de dispositifs du type II de l'annexe 2.
- En cas d'usage de cônes de trafic, ils ont une hauteur H = 0,75 m.
- Si présence de trottoir et ou piste cyclable: voir chantiers de 4° catégorie.
- Routes à 3 ou 4 bandes de circulation: Sur la ou les bandes de circulation non-affectées par les travaux et séparées de ceux-ci par une ligne blanche continue, la signalisation d'approche se limite au placement d'un signal A31 placé à 150 m du début des travaux. Un feu jaune-orange est placé au-dessus de ce signal.
- Si la disposition des lieux l'impose, une limitation de vitesse peut-être installée.
- Une zone de sécurité de 0,50 m est constituée entre le balisage et la zone de travail.
- Un afficheur de vitesse peut être placé.

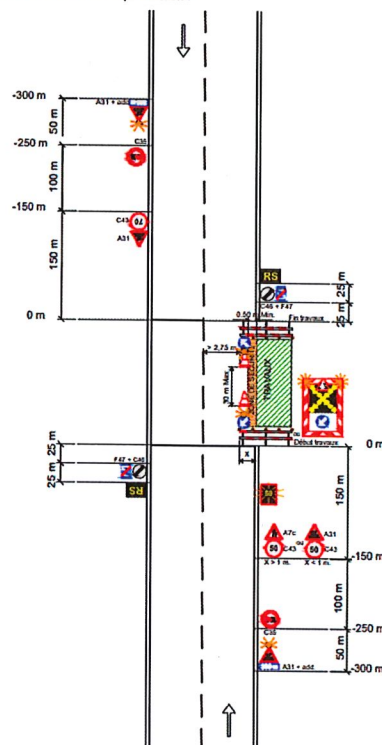
\* Signal placé dans dispositif Annexe 3 - Type I.  
- Le nombre de signaux est donné à titre indicatif.

R.5 (2)

# CHANTIERS DE 5ème CATEGORIE

Routes à 2, 3 ou 4 bandes  
50 km/h < vitesse ≤ 90 km/h - Gênant peu la circulation

RX.5/r.2 med.  
AGW 16/12/2020



DESQ  
01/05/2024

Première phase terrassement (Huy) :

Départ : N66 – BK 3.7 sens vers Tinlot

Fin : N66 – BK 4.4 sens vers Tinlot

Signalisation planche de feu rouge par tronçons de 150m.



SIGNALISATION NECESSAIRE  
CHANTIERS DE 5ème CATEGORIE

Routés à 2 bandes  
50 km/h < vitesse < 90 km/h - Génard fortement la circulation

R2.5. (tri)  
AGW 16/12/2020

A31 900	A--- 900	A33 900	B19 700	B21 400 x 600	C35 700	C43 700	D1c ou d 700
4 ou 2	0 ou 2	2	1	1	2 (3)	4	2 (5)
C46 700	F47 400 x 600	Add. 90 m	Add. 200 m	Add. 400 m	Dispositif Annexe 4		
2	2	1	2	2		2 (4)	
Feux tricolores 2	Responsable Signalisation RS H, lettres 12 cm 1500 x 500	ZONE DE SECURITE 0.50 M	ZONE TAMPON 60 m Min.				

Remarques:

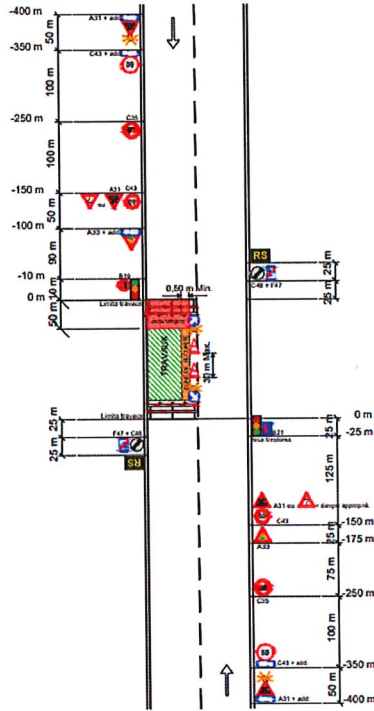
1. Les distances mentionnées sont approximatives et mesurées à partir de la déviation; elles peuvent être adaptées à la disposition des lieux moyennant correction des indications additionnelles.
2. Si la disposition des lieux l'impose, une limitation de la vitesse inférieure à 50 km/h peut être placée.
3. Un signal C35 peut être placé à 250 m.
4. Des barrières sont placées aux extrémités du chantier.  
Un signal D1d ou D1e dont la flèche est inclinée à 45° est placé au-dessus de la barrière.  
Son bord inférieur se trouve au moins à 1,50 m du sol.  
Un feu jaune-orange est placé au-dessus de ce signal.
5. Le balisage latéral est réalisé au moyen de dispositifs du type II de l'annexe 2.  
En cas d'usage de cônes de trafic, ils ont une hauteur = 0,75 m.
6. Si présence de trottoir et ou piste cyclable: voir chantiers de 4<sup>e</sup> catégorie.
7. Une zone de sécurité de 0,50 m est constituée entre le balisage et la zone de travail.
8. Une zone tampon de 50 m est prévue en amont du chantier.  
Aucun dépôt de matériel ou matériaux n'y est toléré.

Signal placé dans dispositif Annexe 3 - Type I.  
- Le nombre de signaux est donné à titre indicatif.

CHANTIERS DE 5ème CATEGORIE

Routés à 2 bandes  
50 km/h < vitesse < 90 km/h - Génard fortement la circulation

R2.5. (tri)  
AGW 16/12/2020



DESIG  
01/05/2024

# Continuité forage dirigé (Huy) :

Planche de signalisation feu rouge et/ou accotement



## SIGNALISATION NECESSAIRE CHANTIERS DE 5ème CATEGORIE

Routes à 2, 3 ou 4 bandes  
50 km/h - vitesse ≤ 50 km/h - Détruit peu la circulation

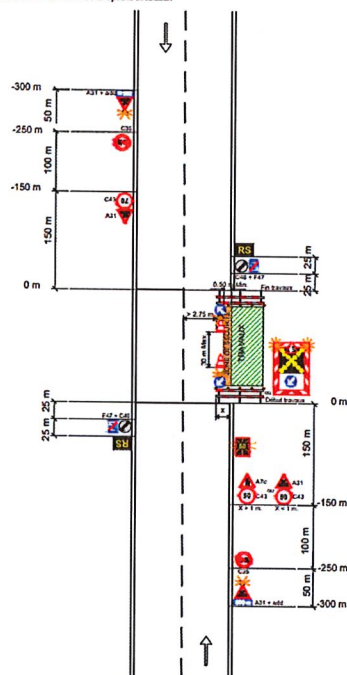
RX.5/r.2 med.  
AGW 16/12/2020

A7c	A31	C35	C43	C46	D1c	F47
800	800	700	700	700	700	400 x 600
0 ou 1	3 ou 2	2 (2)	4	2	2	2
Add.	Annexe 2 AGW 16/12/2020	Annexe 4 AGW 16/12/2020	Annexe 3 - Type 1 AGW 16/12/2020	Responsable Signalisation	ZONE DE SECURITE 0,50 m	50
800 m 700 x 200						
2		1 ou 2 (3)	1 ou 0 (3)	2	(7)	Radar (8)

## CHANTIERS DE 5ème CATEGORIE

Routes à 2, 3 ou 4 bandes  
50 km/h - vitesse ≤ 50 km/h - Détruit peu la circulation

RX.5/r.2 med.  
AGW 16/12/2020



R.5 (2)

### Remarques:

- Les distances mentionnées sont approximatives et mesurées à partir des barrières délimitant le chantier; elles peuvent être adaptées à la disposition des lieux moyennant correction des indications additionnelles.
- Un signal C35 est placé à 250 m.
- Le chantier est délimité par des barrières (dispositifs annexe 4 - AGW 16/12/2020).  
Un signal D1d ou D1c dont la flèche est inclinée à 45° est placé au-dessus de la barrière.  
Son bord inférieur se trouve au moins à 1,50 m du sol.  
Un feu jaune-orange est placé au-dessus de ce signal.  
En début de chantier, ce dispositif peut être remplacé par un dispositif du type II de l'annexe 3 (feux en croix) ou complété par un dispositif du type I de l'annexe 3.
- Le balisage latéral est réalisé au moyen de dispositifs du type II de l'annexe 2.  
En cas d'usage de cônes de trafic, ils ont une hauteur H = 0,75 m.
- Si présence de trottoir et/ou piste cyclable: voir chantiers de 4° catégorie.
- Routes à 3 ou 4 bandes de circulation:  
Sur la ou les bandes de circulation non-affectées par les travaux et séparées de ceux-ci par une ligne blanche continue, la signalisation d'approche se limite au placement d'un signal A31 placé à 150 m du début des travaux. Un feu jaune-orange est placé au-dessus de ce signal.  
Si la disposition des lieux l'impose, une limitation de vitesse peut-être installée.
- Une zone de sécurité de 0,50 m est constituée entre le balisage et la zone de travail.
- Un afficheur de vitesse peut être placé.

- \* Signal placé dans dispositif Annexe 3 - Type I.
- Le nombre de signaux est donné à titre indicatif.

DESJ  
01/05/2024

# SIGNALISATION NECESSAIRE CHANTIERS DE 5ème CATEGORIE

Routes à 2, 3 ou 4 bandes  
50 km/h « vitesse » 50 km/h - Démaré peu la circulation

RX.5/r.2 med.  
AGW 16/12/2020

A7c	A31	C35	C43	C46	D1c	F47
0 ou 1	3 ou 2	2 (2)	4	2	2	2
Add.	Annexe 3 AGW 16/12/2020	Annexe 4 AGW 16/12/2020	Annexe 5 AGW 16/12/2020	Annexe 6 AGW 16/12/2020	Annexe 7 AGW 16/12/2020	Annexe 8 AGW 16/12/2020
300 m	700 x 250	700 x 250	700 x 250	700 x 250	700 x 250	700 x 250
2		1 ou 2 (3)	1 ou 0 (3)	2	(7)	Radar (8)

## Remarques:

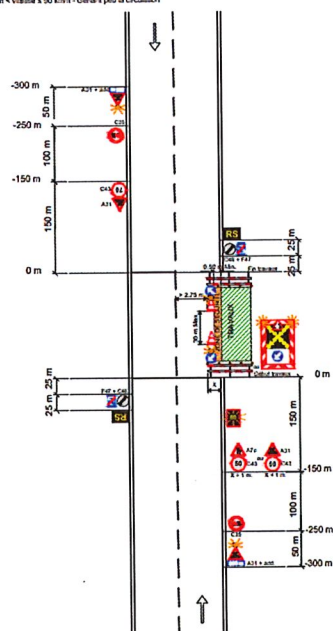
- Les distances mentionnées sont approximatives et mesurées à partir des barrières délimitant le chantier; elles peuvent être adaptées à la disposition des lieux moyennant correction des indications additionnelles.
- Un signal C35 est placé à 250 m.
- Le chantier est délimité par des barrières (dispositifs annexe 4 - AGW 16/12/2020).  
Un signal D1d ou D1c dont la flèche est inclinée à 45° est placé au-dessus de la barrière.  
Son bord inférieur se trouve au moins à 1,50 m du sol.  
Un feu jaune-orange est placé au-dessus de ce signal.  
En début de chantier, ce dispositif peut être remplacé par un dispositif du type II de l'annexe 3 (feux en croix) ou complété par un dispositif du type I de l'annexe 3.
- Le balisage latéral est réalisé au moyen de dispositifs du type II de l'annexe 2.  
En cas d'usage de cônes de trafic, ils ont une hauteur H = 0,75 m.
- Si présence de trottoir et ou piste cyclable: voir chantiers de 4° catégorie.
- Routes à 3 ou 4 bandes de circulation:  
Sur la ou les bandes de circulation non affectées par les travaux et séparées de ceux-ci par une ligne blanche continue, la signalisation d'approche se limite au placement d'un signal A31 placé à 150 m du début des travaux. Un feu jaune-orange est placé au-dessus de ce signal.  
Si la disposition des lieux l'impose, une limitation de vitesse peut-être installée.
- Une zone de sécurité de 0,50 m est constituée entre le balisage et la zone de travail.
- Un afficheur de vitesse peut être placé.

\* Signal placé dans dispositif Annexe 3 - Type I.  
- Le nombre de signaux est donné à titre indicatif.

# CHANTIERS DE 5ème CATEGORIE

Routes à 2, 3 ou 4 bandes  
50 km/h « vitesse » 50 km/h - Démaré peu la circulation

RX.5/r.2 med.  
AGW 16/12/2020



DES0  
0165/2024

## Deuxième phase terrassement (Huy-Modave):

Départ : N66 – BK 4.9 sens vers Tinlot

Fin : N66 – BK 5.75 sens vers Tinlot

Signalisation planche de feu rouge par tronçons de 150m.



### SIGNALISATION NECESSAIRE CHANTIERS DE 5ème CATEGORIE

Routes à 2 bandes  
50 km/h < vitesse < 80 km/h - Gênant fortement la circulation

R2.5. (tri)  
AGW 16/12/2020

A31	A33	B19	B21	C35	C43	D1c ou d
900	900	700	400 x 600	700	700	700
4 ou 2	0 ou 2	2	1	2 (3)	4	2 (5)
C46	F47	Add.	Add.	Add.	Annexe 2	Annexe 2
700	400 x 600	700 x 200	200 m	200 m	400 m	400 m
2	2	1	2	2	2 (4)	2 (4)
Feu tricolore	Responsable	Zone de sécurité	Zone tampon			
2	2	(7)	(8)			

R.5 (2)

#### Remarques:

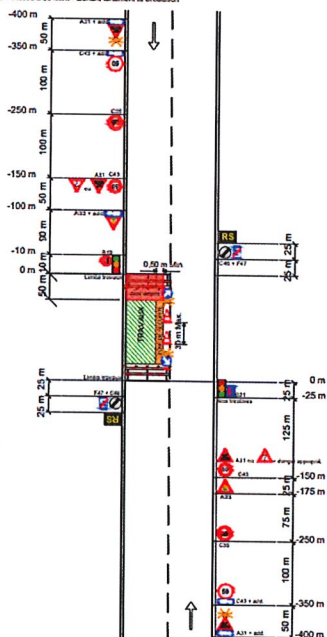
- Les distances mentionnées sont approximatives et mesurées à partir de la déviation; elles peuvent être adaptées à la disposition des lieux moyennant correction des indications additionnelles.
- Si la disposition des lieux l'impose, une limitation de la vitesse inférieure à 50 km/h peut être placée.
- Un signal C35 peut être placé à 250 m.
- Des barrières sont placées aux extrémités du chantier.  
Un signal D1d ou D1c doit la flèche est inclinée à 45° est placé au-dessus de la barrière.  
Son bord inférieur se trouve au moins à 1,50 m du sol.  
Un feu jaune-orange est placé au-dessus de ce signal.
- Le balisage latéral est réalisé au moyen de dispositifs du type II de l'annexe 2.  
En cas d'usage de cônes de trafic, ils ont une hauteur = 0,75 m.
- Si présence de trottoir et ou piste cyclable: voir chartiers de 4<sup>e</sup> catégorie.
- Une zone de sécurité de 0,50 m est constituée entre le balisage et la zone de travail.
- Une zone tampon de 50 m est prévue en amont du chantier.
- Aucun dépôt de matériel ou matériaux n'y est toléré.

Signal placé dans dispositif Annexe 3 - Type I.  
- Le nombre de signaux est donné à titre indicatif.

### CHANTIERS DE 5ème CATEGORIE

Routes à 2 bandes  
50 km/h < vitesse < 80 km/h - Gênant fortement la circulation

R2.5. (tri)  
AGW 16/12/2020

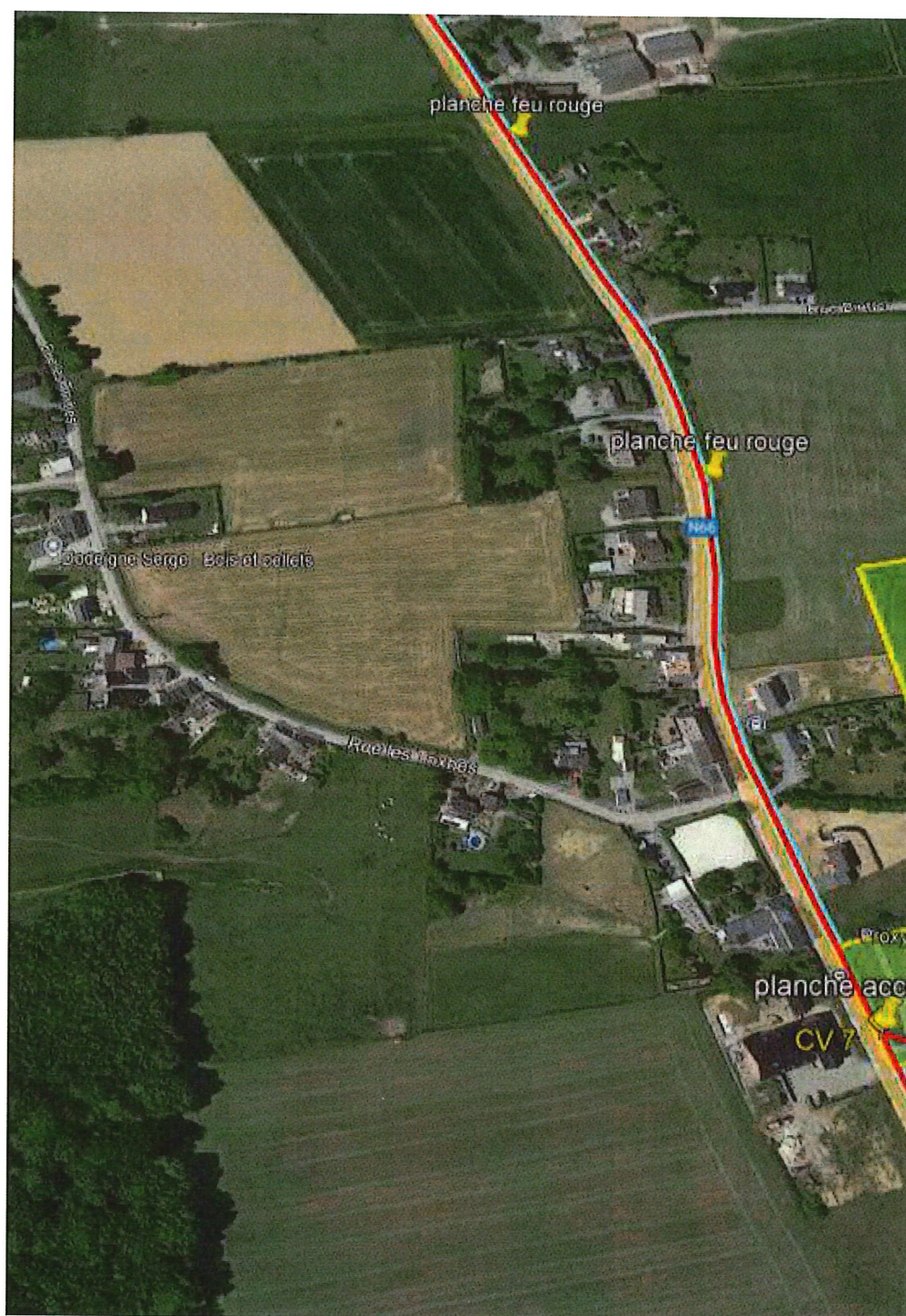


DE 53  
01/05/2024

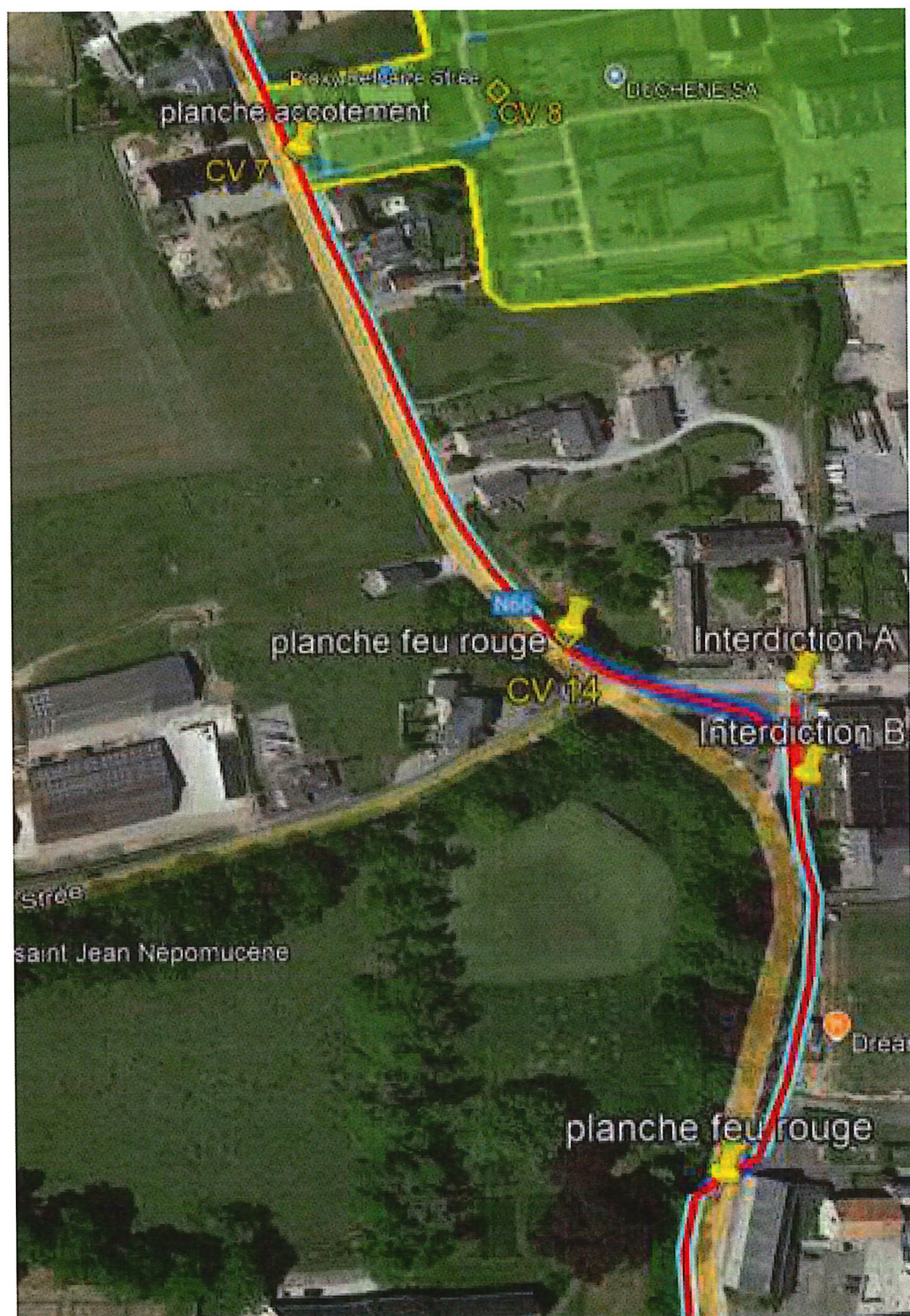
### Continuité forage dirigé (Modave) :

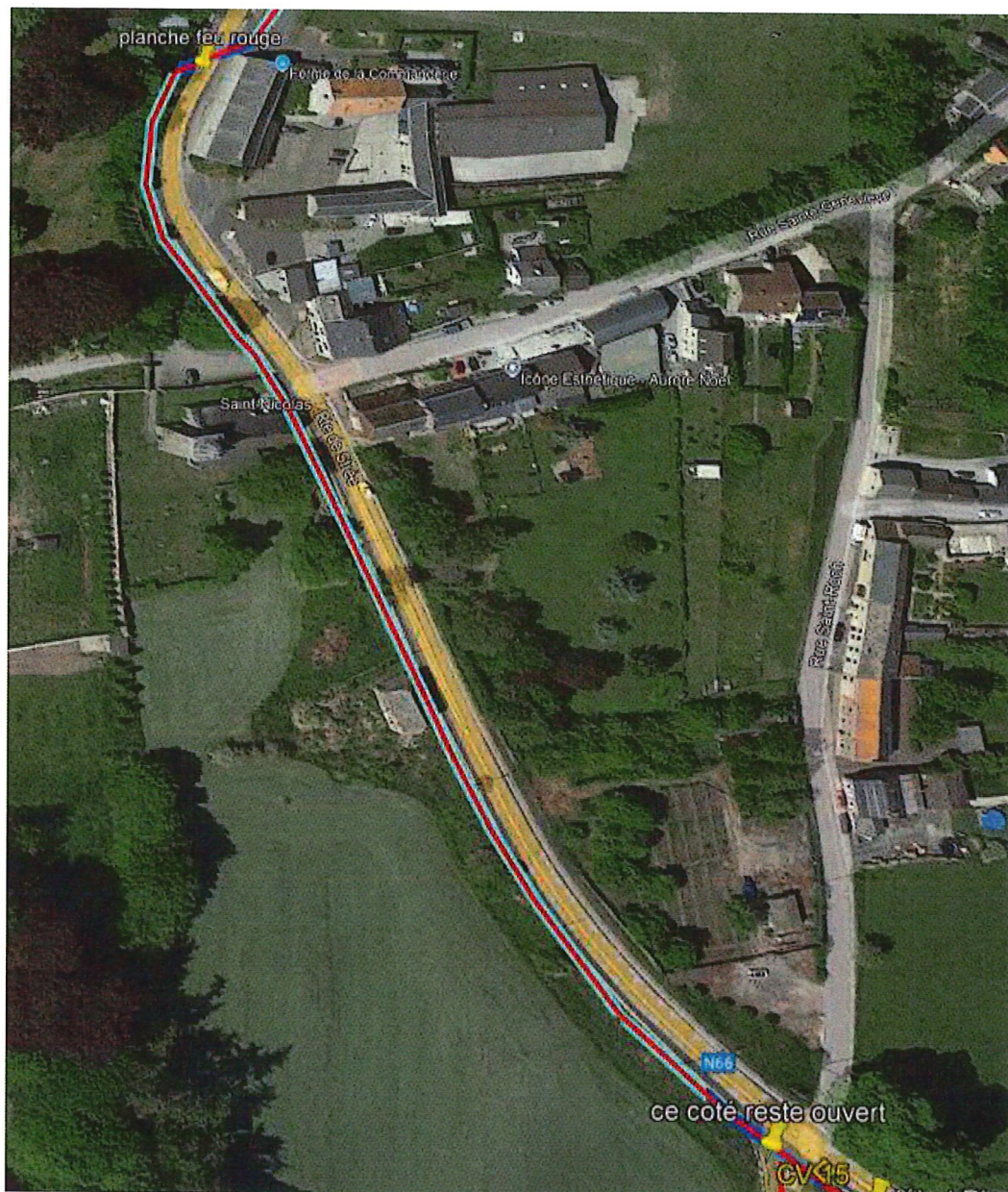
### Planche de signalisation feu rouge et/ou accotement





Interdiction de stationnement pour les points A + B en plus des planches de signalisation d'accotement et/ou feu rouge





# SIGNALISATION NECESSAIRE CHANTIERS DE 5ème CATEGORIE

Routres à 2, 3 ou 4 bandes  
50 km/h < vitesse < 90 km/h - Gênant peu la circulation

RX.5/r.2 med.  
AGW 16/12/2020

A7c 900	A31 900	C35 700	C43 700	C46 700	D1c 700	F47 400 x 600
0 ou 1	3 ou 2	2 (2)	4	2	2	2
Add. 300 m				Responsable Signalisation	ZONE DE SECURITE 0.50 m	
2		1 ou 2 (3)	1 ou 0 (3)	2	(7)	Radar (8)

R.5 (2)

## Remarques:

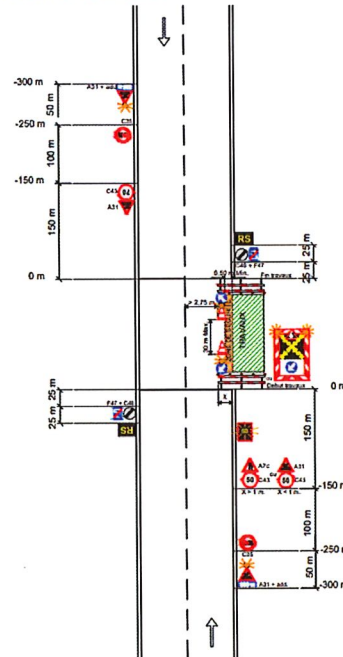
- Les distances mentionnées sont approximatives et mesurées à partir des barrières délimitant le chantier; elles peuvent être adaptées à la disposition des lieux moyennant correction des indications additionnelles.
- Un signal C35 est placé à 250 m.
- Le chantier est délimité par des barrières (dispositifs annexe 4 - AGW 16/12/2020).  
Un signal D1d ou D1c dont la flèche est inclinée à 45° est placé au-dessus de la barrière.  
Son bord inférieur se trouve au moins à 1,50 m du sol.  
Un feu jaune-orange est placé au-dessus de ce signal.  
En début de chantier, ce dispositif peut être remplacé par un dispositif du type II de l'annexe 3 (feux en croix) ou complété par un dispositif du type I de l'annexe 3.
- Le balisage latéral est réalisé au moyen de dispositifs du type II de l'annexe 2.  
En cas d'usage de cônes de trafic, ils ont une hauteur H = 0,75 m.
- Si présence de trottoir et ou piste cyclable: voir chantiers de 4° catégorie.
- Routres à 3 ou 4 bandes de circulation:  
Sur la ou les bandes de circulation non-affectées par les travaux et séparées de ceux-ci par une ligne blanche continue, la signalisation d'approche se limite au placement d'un signal A31 placé à 150 m du début des travaux. Un feu jaune-orange est placé au-dessus de ce signal.  
Si la disposition des lieux l'impose, une limitation de vitesse peut-être installée.
- Une zone de sécurité de 0,50 m est constituée entre le balisage et la zone de travail.
- Un afficheur de vitesse peut être placé.

- \* Signal placé dans dispositif Annexe 3 - Type I.
- Le nombre de signaux est donné à titre indicatif.

# CHANTIERS DE 5ème CATEGORIE

Routres à 2, 3 ou 4 bandes  
50 km/h < vitesse < 90 km/h - Gênant peu la circulation

RX.5/r.2 med.  
AGW 16/12/2020



DESJ  
01/05/2024

# SIGNALISATION NECESSAIRE CHANTIERS DE 5ème CATEGORIE

Routres à 2 bandes  
50 km/h < vitesse < 90 km/h - Gênant fortement la circulation

R2.5. (tri)  
AGW 16/12/2020

A31 900	A--- 900	A33 900	B19 700	B21 400 x 600	C35 700	C43 700	D1c ou d 700
4 ou 2	0 ou 2	2	1	1	2 (3)	4	2 (6)
C46 700	F47 400 x 600	Add. 90 m	Add. 200 m	Add. 400 m	Responsable Signalisation	Dispositif Annexe 4	
2	2	1	2	2		2 (4)	
Feux tricolores	Responsable Signalisation	ZONE DE SECURITE 0.50 m	ZONE TAMPON 60 m min.				
2	2	(7)	(6)				

R.5 (2)

## Remarques:

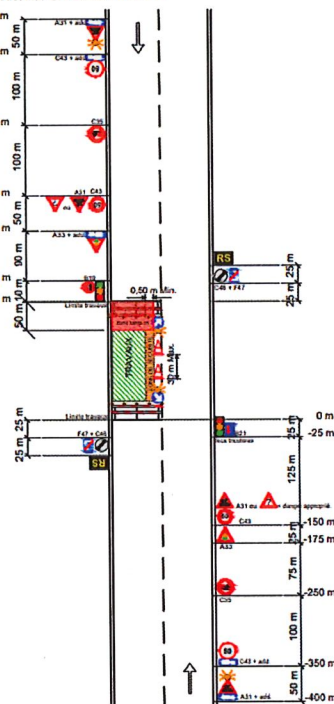
- Les distances mentionnées sont approximatives et mesurées à partir de la déviation; elles peuvent être adaptées à la disposition des lieux moyennant correction des indications additionnelles.
- Si la disposition des lieux l'impose, une limitation de la vitesse inférieure à 50 km/h peut être placée.
- Un signal C35 peut être placé à 250 m.
- Des barrières sont placées aux extrémités du chantier.  
Un signal D1d ou D1c dont la flèche est inclinée à 45° est placé au-dessus de la barrière.  
Son bord inférieur se trouve au moins à 1,50 m du sol.  
Un feu jaune-orange est placé au-dessus de ce signal.
- Le balisage latéral est réalisé au moyen de dispositifs du type II de l'annexe 2.  
En cas d'usage de cônes de trafic, ils ont une hauteur H = 0,75 m.
- Si présence de trottoir et ou piste cyclable: voir chantiers de 4° catégorie.
- Une zone de sécurité de 0,50 m est constituée entre le balisage et la zone de travail.
- Une zone tampon de 50 m est prévue en amont du chantier.  
Aucun dépôt de matériel ou matériaux n'y est toléré.

- Signal placé dans dispositif Annexe 3 - Type I.
- Le nombre de signaux est donné à titre indicatif.

# CHANTIERS DE 5ème CATEGORIE

Routres à 2 bandes  
50 km/h < vitesse < 90 km/h - Gênant fortement la circulation

R2.5. (tri)  
AGW 16/12/2020



DESJ  
01/05/2024

## Troisième phase terrassement (Modave) :

Départ : N66 – BK 8.15 sens vers Tinlot

Fin : N66 – BK 9 sens vers Tinlot

Signalisation planche de feu rouge par tronçons de 150m.



### SIGNALISATION NECESSAIRE CHANTIERS DE 5ème CATEGORIE

Routes à 2 bandes  
50 km/h < vitesse ≤ 90 km/h - Gênant fortement la circulation

R2.5. (tri)  
AGW 16/12/2020

A31	A--	A33	B19	B21	C35	C43	D1c ou d
900	900	900	700	400 x 600	700	700	700
4 ou 2	0 ou 2	2	1	1	2 (3)	4	2 (5)
C46	F47	Add.	Add.	Add.	Add.	Add.	Add.
700	400 x 600	700 x 200	700 x 200	700 x 200	700 x 200	700 x 200	700 x 200
2	2	2	1	2	2	2	2
Feu tricolore	Signalisation	Signalisation	Signalisation	Signalisation	Signalisation	Signalisation	Signalisation
2	2	2	1	2	2	2	2

R.5 (2)

#### Remarques:

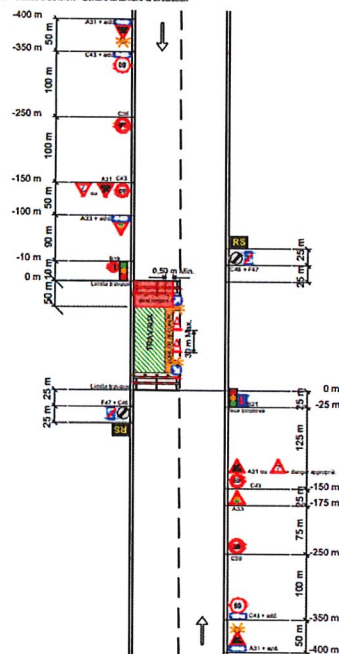
- Les distances mentionnées sont approximatives et mesurées à partir de la déviation; elles peuvent être adaptées à la disposition des lieux moyennant correction des indications additionnelles.
- Si la disposition des lieux impose, une limitation de la vitesse inférieure à 50 km/h peut être placée.
- Un signal C35 peut être placé à 250 m.
- Des barrières sont placées aux extrémités du chantier.
- Un signal D1d ou D1c dont la flèche est inclinée à 45° est placé au-dessus de la barrière.
- Un feu jaune-orange est placé au-dessus de ce signal.
- Le balisage latéral est réalisé au moyen de dispositifs du type II de l'annexe 2.
- En cas d'usage de cônes de trafic, ils ont une hauteur ≥ 0,75 m.
- Si présence de trottoir ou piste cyclable: voir chantiers de 4<sup>e</sup> catégorie.
- Une zone de sécurité de 0,50 m est constituée entre le balisage et la zone de travail.
- Une zone tampon de 50 m est prévue en amont du chantier.
- Aucun dépôt de matériel ou matériaux n'y est toléré.

Signal placé dans dispositif Annexe 3 - Type I.  
- Le nombre de signaux est donné à titre indicatif.

### CHANTIERS DE 5ème CATEGORIE

Routes à 2 bandes  
50 km/h < vitesse ≤ 90 km/h - Gênant fortement la circulation

R2.5. (tri)  
AGW 16/12/2020



D6 SG  
01/05/2024

Fin de chantier (Modave-Tinlot) :

Forage dirigé avec planche accotement



SIGNALISATION NECESSAIRE  
CHANTIERS DE 5ème CATEGORIE

Routes à 2, 3 ou 4 bandes

50 km/h < vitesse < 90 km/h - Cédant peu la circulation

RX.5/r.2 med.  
AGW 16/12/2020

A7c	A31	C35	C43	C46	D1c	F47
903	900	700	700	700	700	400 x 500
0 ou 1	3 ou 2	2 (2)	4	2	2	2
Add.	Annexe 1 AGW 16/12/2020	Annexe 2 AGW 16/12/2020	Annexe 3 - Type I AGW 16/12/2020	Représentation Représentation	ZONE DE SECURITE 0,50 m	50
300 m	1 ou 2 (3)	1 ou 0 (3)	1 ou 0 (3)	2	(7)	Radar (8)

R.5 (2)

Remarques:

- Les distances mentionnées sont approximatives et mesurées à partir des barrières délimitant le chantier; elles peuvent être adaptées à la disposition des lieux moyennant correction des indications additionnelles.
- Un signal C35 est placé à 250 m.
- Le chantier est délimité par des barrières (dispositifs annexe 4 - AGW 16/12/2020).  
Un signal D1d ou D1c dont la flèche est inclinée à 45° est placé au-dessus de la barrière.  
Son bord inférieur se trouve au moins à 1,50 m du sol.  
Un feu jaune-orange est placé au-dessus de ce signal.  
En début de chantier, ce dispositif peut être remplacé par un dispositif du type II de l'annexe 3 (feux en croix) ou complété par un dispositif du type I de l'annexe 3.
- Le balisage latéral est réalisé au moyen de dispositifs du type II de l'annexe 2.  
En cas d'usage de cônes de trafic, ils ont une hauteur H = 0,75 m.
- Si présence de trottoir et ou piste cyclable: voir chantiers de 4° catégorie.
- Routes à 3 ou 4 bandes de circulation:  
Sur la ou les bandes de circulation non-affectées par les travaux et séparées de ceux-ci par une ligne blanche continue, la signalisation d'approche se limite au placement d'un signal A31 placé à 150 m du début des travaux. Un feu jaune-orange est placé au-dessus de ce signal.  
Si la disposition des lieux l'impose, une limitation de vitesse peut être installée.  
Si la disposition des lieux l'impose, une limitation de vitesse peut être installée.
- Une zone de sécurité de 0,50 m est constituée entre le balisage et la zone de travail.
- Un afficheur de vitesse peut être placé.

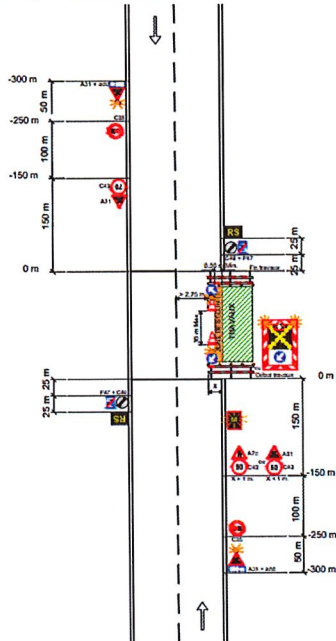
\* Signal placé dans dispositif Annexe 3 - Type I.  
- Le nombre de signaux est donné à titre indicatif.

CHANTIERS DE 5ème CATEGORIE

Routes à 2, 3 ou 4 bandes

50 km/h < vitesse < 90 km/h - Cédant peu la circulation

RX.5/r.2 med.  
AGW 16/12/2020



DES9  
01/05/2024

**Déviati n en fin de chantier (Modave) :**

Fermeture d'un sens de la circulation dans la Rue Saint Roch (sens vers Route de Strée). Déviation vi le rond-point plus loin.

